

# Tourisme au Pays de Longwy



[www.longwy-tourisme.com](http://www.longwy-tourisme.com)

édition  
2017



Office de  
Tourisme  
de France



Communauté  
d'Agglomération  
de Longwy



Pays de  
Longwy

# Tourisme et Handicap au Pays de Longwy

L'OFFICE EST LABELLISÉ



TOURISME & HANDICAP

**L'Office de Tourisme du Pays de Longwy est labellisé Tourisme et Handicap.**  
Pour les personnes à mobilité réduite l'Office de Tourisme met à disposition gratuitement  
des scooters électriques. Renseignements à l'accueil ou au 03 82 24 94 54.



## OFFICE DE TOURISME du Pays de Longwy

### ACCUEIL DU PUBLIC

Puits de Siège - Place Darche  
54400 Longwy-Haut

### HORAIRES D'OUVERTURE

► **Période hivernale**, de novembre à mars : du lundi au vendredi, de 10h00 à 12h30 et de 14h00 à 17h30, le samedi de 13h00 à 17h30 et le dimanche de 14h00 à 17h30.

► **Période estivale** : Tous les jours de 10h00 à 12h30 et de 14h00 à 18h00.

► Fermé : Tous les jours fériés

► Visites guidées tout au long de l'année.

Tél. : 03 82 24 94 54

Email : [contact@longwy-tourisme.com](mailto:contact@longwy-tourisme.com)

Site : [www.longwy-tourisme.com](http://www.longwy-tourisme.com)

### ACCUEIL ADMINISTRATIF

Rue de la Manutention

### Porte de France

BP 27 - 54400 Longwy-Haut

Tél. : 03 82 24 27 17

## Tourisme au Pays de Longwy en Ciel de Lorraine - 2017

Tour de France.....	4
Les visites guidées de l'Office de Tourisme .....	6
Les fortifications inscrites sur la liste du patrimoine mondial de l'Unesco.....	9
Le Patrimoine militaire .....	12
Longwy, Cité des Emaux.....	15
Sur les traces des Hommes du fer .....	18
Des musées extraordinaires .....	20
Le plan communautaire .....	22
Eglises, chapelles et châteaux.....	26
Le vitrail, reflet de l'histoire .....	29
Les loisirs au Pays de Longwy.....	32
Sites naturels et sentiers pédestres .....	34
Les spécialités gourmandes .....	36
Les grands évènements .....	40
Nos entreprises partenaires .....	42



Conception / Réalisation Agence AZ Com 03 82 25 74 40  
Crédit photos : OTPL DimDom

# Le Tour de France ...



**3ème étape  
Longwy Vervier  
Lundi 3 juillet 2017**

**Arrivée à Longwy  
place du colonel Darche**

Venant du Luxembourg, les coureurs du TOUR DE FRANCE traverseront AUDUN-LE-TICHE, VILLERUPT, THIL, et ils entreront en « CIEL DE LORRAINE » et parcourront :

Le  
de TOUR  
FRANCE

## HUSSIGNY-GODBRANGE



## VILLERS-LA-MONTAGNE



## CHENIÈRES



## RÉHON



## LONGWY



À Longwy la caravane empruntera la rue de l'Abattoir, la rue Labro, avant d'entamer une montée à 9% de près de 3 kilomètres, par la rue du général Pershing, la rue de la Banque, l'avenue de la République, l'avenue du général de Gaulle, la rue Mercy.

La ligne d'arrivée sera franchie au niveau de la place du colonel Darche.



# Les visites guidées de l'Office

L'Office de Tourisme du Pays de Longwy vous propose plusieurs visites guidées afin de découvrir le patrimoine.

## ■ Visite guidée des Fortifications de Vauban

Visite guidée d'1h45, tous les mercredis et vendredis à 15h00, les dimanches et jours fériés à 14h30. Tarifs : 5€ par personne (4€ avec le Pass Lorraine), gratuit pour les enfants de moins de 12 ans et les adhérents. Départ du Puits de Siège - Place Darche - 54400 Longwy-Haut.

Possibilité de terminer la visite dans un salon de thé de la ville.

## ■ Visite guidée ludique de la Place Forte

Visite guidée ludique de la Place Forte pour les enfants de 7 à 12 ans, uniquement sur réservation.

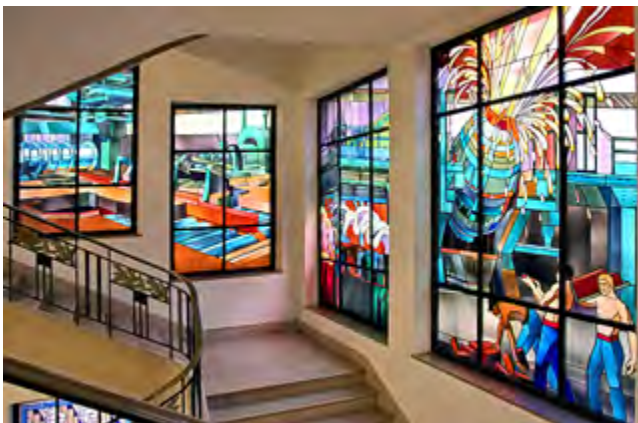
## ■ Visite guidée des Vitraux Majorelle et de la maquette d'une usine sidérurgique

Visite guidée d'une 1h30, tous les mardis à 15h00 et tous les vendredis à 11h00.

Tarifs :

5€ par personne (3€ avec le Pass Lorraine), gratuit pour les enfants de moins de 12 ans et les adhérents.

La visite est possible en dehors de ces horaires, sur réservation.



Sur inscription uniquement.



# de Tourisme

## ■ Visite complète de la Place Forte

Visite guidée de 2h30 minimum sur réservation uniquement en fonction de la disponibilité de nos guides et pour un minimum de 4 personnes inscrites.

Tarifs : 6 € par personne (5€ avec le Pass Lorraine), gratuit pour les enfants de - de 12 ans et les adhérents.

## ■ Visite guidée de Longwy ville basse du fer, de l'eau et de l'art

Visite guidée de 2 heures. Tarifs : 5€ par personne (4€ avec le Pass Lorraine), gratuit pour les enfants de moins de 12 ans et les adhérents. Tous les jeudis, départ à 14h30, rendez-vous devant l'Hôtel de Ville de Longwy-Bas, place Leclerc. Sur inscription uniquement.

La visite est possible en dehors de ces horaires, sur réservation.

## ■ Visite guidée du Musée des Fers à repasser

Visite d'une heure, tous les mardis à 10h30 et 14h30, tous les mercredis et vendredis à 14h00.

Tarifs : 3,50€ par personne (3€ avec le Pass Lorraine), gratuit pour les enfants de moins de 12 ans et les adhérents. Sur inscription uniquement.

## Visites guidées thématiques des communes adhérentes à l'Office de Tourisme tout au long de l'année

Il est vivement conseillé de s'inscrire à l'avance pour toutes nos visites guidées. En dehors des horaires proposés, les visites sont possibles sur simple réservation pour un minimum de 4 personnes et en fonction de la disponibilité de nos guides.

Renseignements et réservations : Office de Tourisme du Pays de Longwy  
Puits de Siège : Place du Colonel Darche 54400 Longwy  
03 82 24 94 54 - Email : [contact@longwy-tourisme.com](mailto:contact@longwy-tourisme.com)

# Natur'Halles

épicerie  
FINE

FROMAGES

FRUITS ET  
LÉGUMES

POISSONS

VIANDES

-30% le lundi  
sur les fruits et légumes

Produits frais & bio  
en provenance de Rungis  
et de producteurs locaux

8, rue de Bretagne - 54400 COSNES ET ROMAIN - Tél. 03.82.25.43.21  
www.naturhalles.fr / Natur'Halles

P. Clemann

PÂTISSERIE CHOCOLATIER  
SALON DE THÉ

Meringue du Puits de Siege et Minette de Lorraine  
"Exclusivité du Pays de Longwy"



13, rue Aristide Briand  
54400 Longwy  
Tél. : 03 82 24 12 56  
www.clemannlongwy.com

Ouvert de 8h30 à 12h et de 14h30 à 18h30  
et le dimanche matin



Tradition &  
Terroir



20, rue Victor Hugo - BP 100 55  
54400 LONGWY-HAUT  
Tél. 03 82 23 94 68  
Port. 06 09 46 67 13  
restaurant les 4 saisons longwy 54  
visite Virtuelle  
Situation GPS : 9 rue Vauban

# Hôtel du Nord\*\*



Proximité immédiate  
du centre historique  
de la ville haute  
et des remparts de Vauban  
classés en 2008 par l'Unesco



Chambres  
avec salle de bains  
et wc, TV, Canal+,  
câble, téléphone,  
connexion wifi



14/16, Rue Gambetta - Place Darche - 54400 Longwy-Haut  
Tél : 03 82 23 40 81 - Fax : 03 82 23 17 73 - E-mail : hotel-du-nord2@orange.fr - Site : hoteldunordlongwy.fr







# Les Fortifications de Vauban inscrites sur la liste du Patrimoine Mondial de l'UNESCO



# Le plan cavalier

## PARCOURS DE LA PLACE FORTE DE VAUBAN ET DU VIEUX CHÂTEAU

- 1 Vauban (1633-1707)
- 2 Longwy, ville nouvelle
- 3 Les travaux commencent, le glacis
- 4 Le chemin couvert
- 5 La demi-lune
- 6 Le corps de garde
- 7 La porte de France
- 8 Les casemates Séré de Rivières (XIX<sup>ème</sup> siècle)
- 9 Le magasin à poudre (bastion du Château)
- 10 Le rempart
- 11 La boulangerie
- 12 L'hôpital militaire
- 13 La place d'Armes
- 14 Le puits de siège
- 15 L'église Saint-Dagobert
- 16 L'hôtel de ville
- 17 L'arsenal
- 18 Devant la porte de Bourgogne
- 19 Le magasin à poudre (bastion Saint-Martin)
- 20 La casemate en croix (bastion Notre-Dame)
- 21 Les 2 grands principes des fortifications
- 22 La poterne
- 23 L'hôtel du Gouverneur
- 24 Les casernes
- 25 Les souterrains (bastion du Bourg)
- 26 Longwy, le vieux Château
- 27 La tour de la Chapelle et la Redoute







## Le Patrimoine militaire



## Le Fort A5 du Bois du Four

Association de Préservation du Patrimoine  
122 bis rue Emile Curicque – 54920 Villers la Montagne  
Tél. : 03 82 26 12 10 – Fax : 03 82 44 52 87  
contact@magnot-a5.org ou asso.patrimoine@free.fr  
Visite virtuelle sur le site : <http://magnot-a5.org>

## La crypte de Thil

Mairie de Thil - Place du 8 Mai 45 - 54880 Thil  
Tél. : 03 82 89 45 92 - Email : [ville.de.thil@riv54.fr](mailto:ville.de.thil@riv54.fr)  
[www.thil54.fr](http://www.thil54.fr)

## Le Fort de Fermont

Association des Amis de l'Ouvrage de Fermont et de la Ligne Maginot  
Route de Beuveille - 54870 FERMONT  
Tél. : 03 82 39 35 34 - Fax : 03 82 39 26 46  
[www.ligne-magnot-fort-de-fermont.asso.fr](http://www.ligne-magnot-fort-de-fermont.asso.fr)

**Vert'Tige**

Sophie Mathieu  
Place Leclerc  
3 rue Mezières  
LONGWY-BAS  
Tél. 03 82 25 47 35  
www.verttigit fleuriste.com

- \* Fleurs
- \* Plantes pour tous vos événements
- \* Décoration

Deco Défilé & Naturelle

Livraison possible

**L'ESSENTIEL DU CONFORT AU MEILLEUR PRIX**

**Parking**

**A partir de 39 €**  
La nuit pour 1, 2 ou 3 personnes

WIFI  
CANAL +  
CANAL SAT

3 rue du Pulventeux - ZI du Pulventeux  
54400 LONGWY - Tél. +33 3 82 25 50 66  
premiereclasse.longwy@shfrance.com

Petit Déjeuner 5,90€

**L'ESSENTIEL POUR UNE BONNE NUIT**  
THE ESSENTIAL FOR A GOOD SLEEP

PREMIERE CLASSE HOTELS

**LE PUB DES MARAGOLLES**  
BAR - RESTAURANT

La cuisine de chef nous fait Maison

fast-food et bière. Passion avec savoir-fait en toute convivialité

LES MARAGOLLES (RN 18) 54720 LEXY  
TÉL. 03.82.25.06.53

MICHEL HERBELIN  
SEIKO PADI  
FESTINA

*Le mariage du luxe et du fait main*

**AUBERTOT** *Maison fondée en 1964*  
HORLOGER-BIJOUTIER

f Bijouterie Aubertot

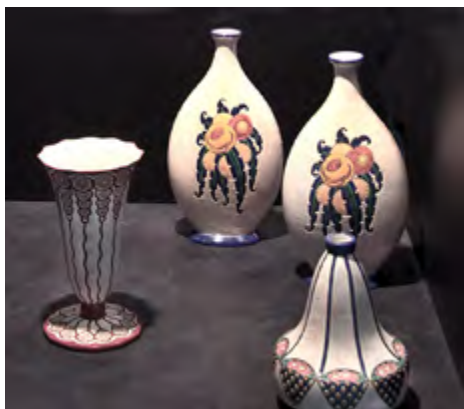
**PLACE DARCHÉ - LONGWY-HAUT 03 82 23 24 92**



## Longwy, Cité des Emaux

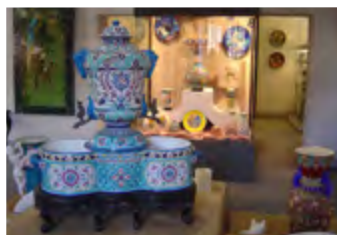
Les émaux cloisonnés et le bleu obtenu par fusion au grand feu ont rendu Longwy, Cité des Emaux, célèbre dans le monde entier. Aujourd'hui six faïenceries perpétuent la tradition et la production des Emaux.

# Manufacture des émaux de Longwy 1798




## Musée des Emaux et Faïences de Longwy

Porte de France, rue de la Manutention  
54400 Longwy  
Tél. : 03 82 23 85 19  
Internet : [museedesemaux.wordpress.com](http://museedesemaux.wordpress.com)



## Faïencerie Saint-Jean l'Aigle

Château Saint-Jean l'Aigle, rue de la Chiers  
54400 Longwy - Herserange  
Tél. : 03 82 24 58 20 - Fax : 03 82 24 43 76  
 [Emaux de Longwy St Jean l'Aigle Officiel](#)



## Manufacture Emaux de Longwy - 1798

3, rue des Emaux  
54400 Longwy-Bas  
Tél. : 03 82 24 30 94 - Fax : 03 82 23 53 52  
Internet : [emauxdelongwy.com](http://emauxdelongwy.com)








### Emaux d'Art de Longwy

Place Salvador Allende (gare routière)  
54400 Longwy-Bas  
Tél. : 03 82 25 71 46 - Fax : 03 82 23 19 61  
Internet : [emaux-d-art-de-longwy.france-artisanat.fr](http://emaux-d-art-de-longwy.france-artisanat.fr)



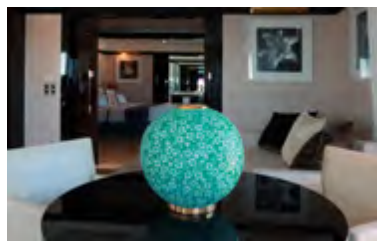
### Faïencerie artisanale, Emaux de Longwy

16, rue Labro  
54400 Longwy-Bas  
Tél. : 06 38 67 99 11  
 Artisan Emaux de Longwy



### La maison LONGWY-Paris

2, rue des Récollets  
54400 Longwy-Bas  
Tél. : 03 82 23 26 50  
Internet : [www.longwy.paris](http://www.longwy.paris)



Renseignements à l'Office de Tourisme du Pays de Longwy  
03 82 24 94 54 - Email : [contact@longwy-tourisme.com](mailto:contact@longwy-tourisme.com)



# Sur les traces des Hommes du fer

Le 6 juin 1999  
Monsieur le Député  
S.P. 1999



LE TITAN DU FER  
Créé par Jacques G. PEIFFER  
Pour l'association des  
anciens de la Chiers  
à la mémoire des  
sidérurgistes de LONGWY

# Sur les traces des Hommes du fer



## Les mines d'Hussigny

Carreau de la Mine  
54590 Hussigny-Godbrange  
Tél. : 03 82 44 40 16  
Fax : 03 82 44 37 44  
Email : mairiedehussigny@wanadoo.fr



## La Fontaine de Vulcain

100 rue de Paris  
54440 Herserange  
Renseignements : Office de Tourisme du Pays  
de Longwy  
Tél. : 03 82 24 94 54



## Parc Industriel et Ferroviaire du Fond de Gras au Grand-Duché de Luxembourg - Train 1900

00 352 26 50 41 24  
www.fond-de-gras.lu - www.train1900.lu  
Email : info@fond-de-gras.lu



## Train de la Minièresbunn

Chemin de fer à voie étroite reliant le village de  
Lasauvage-Saulnes et le Fond de Gras par une  
ancienne galerie de mine.  
Circule tous les dimanches et jours fériés  
(l'après-midi) du 1er mai au 27 septembre.  
Renseignements : Office de Tourisme du Pays  
de Longwy et Mairie de Saulnes  
Tél. : 03 82 24 33 01



## Vitraux Majorelle

Centre Jean Monnet - Maison de la Formation  
54810 Longlaville  
Tél. : 03 82 24 94 54  
Visites et renseignements :  
Office de Tourisme du Pays de Longwy



# Des musées extraordinaires



## Musée des Fers à repasser, Longwy

Renseignements et visites guidées : Office de Tourisme du Pays de Longwy

## Musée campagnard de Fillières

45 Grande Rue  
54560 Fillières  
Tél. : 03 82 25 00 72



## Musée de la Classe 1900

6, rue de Longwy  
54650 Saulnes  
Tél. : 03 82 23 13 28



## Musée du matériel de la photographie de Saulnes

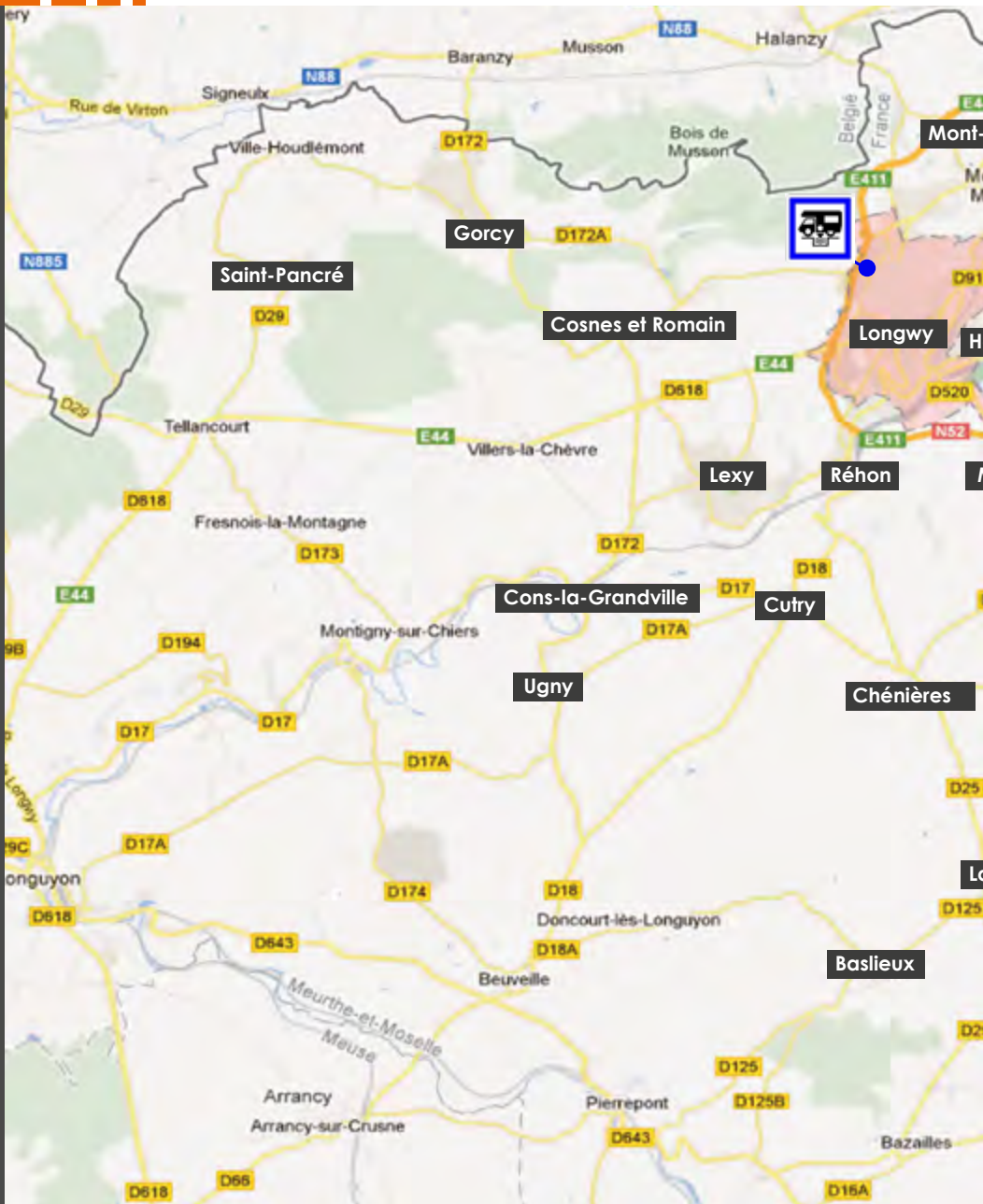
1, Grand'Rue  
54650 Saulnes  
museephotos.saulnes@gmail.com  
Mairie de Saulnes  
Tél. : 03 82 24 33 01



## Musée archéologique de Cutry

Château de Cutry  
Route de Longwy  
54720 Cutry  
Tél. : 03 82 24 30 36

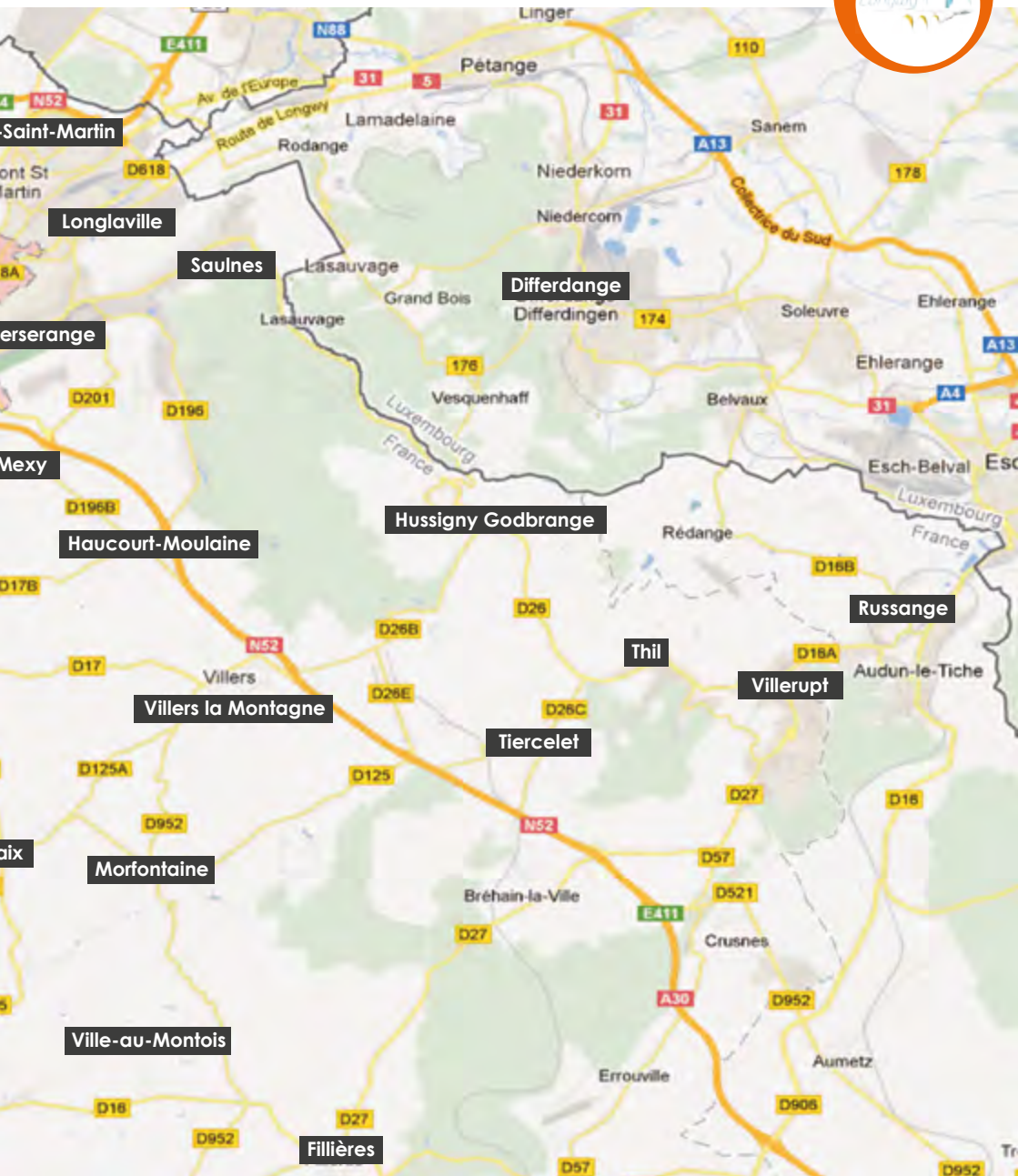




Baslieux  
Chénières  
Cons-La-Grandville  
Cosnes et Romain

Cutry  
Differdange  
Fillières  
Gorcy  
Haucourt-Moulaine

Herserange  
Hussigny-Godbrange  
Laix  
Lexy  
Longlaville



Longwy  
Mexy  
Mont-Saint-Martin  
Morfontaine  
Réhon

Russange  
Saint Pancré  
Saulnes  
Thil  
Tiercelet

Ugny  
Villers la Chèvre  
Villers la Montagne  
Villerupt  
Ville au Montois



# BTCM

Bâtiments clé en main

Construction  
Métallique

Nombreuses références  
dans la région !!!




Toutes nos charpentes sont calculées  
suivant les normes EUROCODES

EUROCODES  
BUILDING THE FUTURE

56, rue du Béarn 54400 COSNES ET ROMAIN

Mr Luc GEORGES - Tél. +33 3 82 23 87 27

Email : [btcm@wanadoo.fr](mailto:btcm@wanadoo.fr)

 BTCM France Lux Goerge

## Le Train Bleu

RESTAURANT



Dans un cadre qui allie chaleur et modernité,  
venez découvrir toute l'équipe du Train Bleu  
du Mardi au dimanche, de 12h à 14h et  
de 19h à 21h. *(fermé le lundi)*

Pour vos Anniversaires - Baptêmes - Communions  
Repas d'entreprise - Séminaires...

Une salle privative est à votre disposition.  
Terrasse d'été - Parking Privé

56 RUE DU BÉARN, 54400 COSNES ET ROMAIN  
RÉSERVATIONS AU 03 82 23 98 09



# ALN

aln@live.be

0032 63 388 011

à 15 km de Longwy et Longuyon

## LOCATION - HAMAWE - ETHE

Location Machines-Outillages pour particuliers et professionnels

Tout pour la Location de Grues et Engins de chantier, pour le transport,

le bois, le jardinage, le ponçage, nettoyage, chauffage, le travail du béton, le carottage, etc.,



Fendeuse électrique 6T



Thermique 16T



Derrière tracteur 30T avec treuil



Ponçage



Location camionnette



Carotieuse (MLT) largeur à 300mm



Ponceuse à parquet



Déshumidificateur



Canon à chaleur à air pulsé de 900 à 1000w



Mini Pelles 900kg 1.7T, 2.7T, 3.0T, 5.5T



Télescopique Manitou Chargeur articulé Mustang

retrouvez-nous sur [www.alnlocation.be](http://www.alnlocation.be)

## LE VILLAGE DES ENTREPRISES



SCI DU BÉARN

Déjà 45 entreprises sur le site, pour fin 2017, on atteindra les 70

de 500€ à 900€ H.T./mois

CEC

## LATOSA LOCATION de BUREAUX

### RESTE À LOUER DANS SON 2<sup>ÈME</sup> PROJET

3 CELLULES NEUVES ISOLÉES

Surfaces de 100, 135 et 216 m<sup>2</sup>

Diversité des activités et des services : téléphonie, internet, service de secrétariat ...

56/58, rue du Béarn  
COSNES ET ROMAIN  
Tél. 03 82 23 87 27  
Email : [btcmcahy@orange.fr](mailto:btcmcahy@orange.fr)



BUREAUX de 16 et 18m<sup>2</sup> à partir de 250€

SERVICES À DISPOSITION  
Secrétariat, prise de message, courrier et services administratifs sur demande, petite cuisine, espace café, photocopieur, imprimante A3 couleurs ...

A photograph of a stone church facade. The main feature is a large, circular rose window with intricate tracery. Below it is a red door set within a decorative archway. The building is constructed from light-colored stone blocks. The sky is blue with some light clouds. An orange semi-transparent banner is overlaid on the right side of the image, containing the text.

## Eglises, chapelles et châteaux



## ■ Eglise romane à Mont-Saint-Martin

Visites guidées. Renseignements :  
Office de Tourisme du Pays de Longwy



## ■ Eglise Sainte-Geneviève à Rehon

Renseignements :  
Office de Tourisme du Pays de Longwy



## ■ Eglise Saint-Hubert à Cons-la-Grandville

Renseignements :  
Office de Tourisme du Pays de Longwy



## ■ Eglise Saint-Pierre et Saint-Paul à Baslieux

Renseignements :  
Office de Tourisme du Pays de Longwy



## ■ Chapelle Notre-Dame du Mont Carmel à Longwy

Renseignements :  
Office de Tourisme du Pays de Longwy



## ■ Chapelle Notre-Dame de Haucourt

Renseignements :  
Office de Tourisme du Pays de Longwy

## Chapelle Margaine à Longwy

Renseignements :  
Office de Tourisme du Pays  
de Longwy



## Château de Cons-la-Grandville

Rue du Château  
54870 Cons-la-Grandville  
Tél. : 03 82 44 99 00  
Email : [chateau@conslagrandville.com](mailto:chateau@conslagrandville.com)

## Château-mairie à Gorcy

1 place Roland Labbé  
54730 Gorcy  
Tél. : 03 82 26 80 11  
Fax : 03 82 26 89 02



## Le Vieux Château à Longwy

Visites guidées. Renseignements :  
Office de Tourisme du Pays de Longwy

Renseignements à l'Office de Tourisme du Pays de Longwy  
03 82 24 94 54 - Email : [contact@longwy-tourisme.com](mailto:contact@longwy-tourisme.com)



# Le vitrail, reflet de l'histoire

## Eglise Saint-Dagobert à Longwy-Haut

[www.mairie-longwy.fr](http://www.mairie-longwy.fr)

tél. : 03 82 44 54 00



## Eglise Saint-Laurent à Longlerville

[www.longlerville.eu](http://www.longlerville.eu)

tél. : 03 82 24 50 96

## Mairie à Longlerville

[www.longlerville.eu](http://www.longlerville.eu)

tél. : 03 82 24 50 96



## Eglise Notre-Dame de Senelle à Herserange

[www.mairie-herserange.fr](http://www.mairie-herserange.fr)

tél. : 03 82 26 06 26

## Maison de la formation à Longlerville

Tél. : 03 82 25 24 00

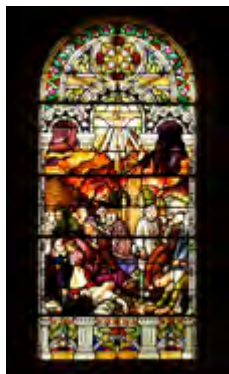
Visites guidées.

Renseignements : Office de  
Tourisme du Pays de Longwy



**Mairie à Herserange**

[www.mairie-herserange.fr](http://www.mairie-herserange.fr)



**Eglise Saint-Donat à Morfontaine**

[www.mairie-morfontaine.fr](http://www.mairie-morfontaine.fr)

Tél. : 03 82 44 01 74

**La chapelle de Moulaine**

[www.haucourt-moulaine.com](http://www.haucourt-moulaine.com)

tél. : 03 82 24 30 41



**Eglise Saint-Barthélemy à Mont-Saint-Martin**

[www.mairie-montsaintmartin.fr](http://www.mairie-montsaintmartin.fr)

tél. : 03 82 25 23 70

**Eglise Saint-Eloi à Heumont**

[www.rehon.fr](http://www.rehon.fr)

tél. : 03 82 24 90 70





## Les loisirs au Pays de Longwy





## Le Golf international de Longwy

Club House du Golf  
rue de la Croix Chaudron  
54400 Longwy  
Tél. : 03 82 26 83 95  
Email : [infos@golflongwy.fr](mailto:infos@golflongwy.fr)



## Piscine Aqualong'O

Pôle aquatique de loisirs  
19 rue Legendre  
54400 Longwy  
Tél. : 03 82 23 33 15



## Cinéma Kinopolis

Espace Saintignon  
54400 Longwy  
Tél. : 03 82 39 59 30  
<https://kinopolis.fr/bienvenue-kinopolis-longwy>



## Médiathèque intercommunale

Avenue de l'Aviation  
54400 Longwy  
Tél. : 03 82 23 15 76



Renseignements à l'Office de Tourisme du Pays de Longwy  
03 82 24 94 54 - Email : [contact@longwy-tourisme.com](mailto:contact@longwy-tourisme.com)

The image is a collage of three nature scenes. The top-left scene shows a calm lake with a wooden dock extending into the water, surrounded by lush green trees. The top-right scene shows a dirt path winding through a forest of tall, thin trees. The bottom scene shows a field of vibrant red poppies in full bloom, with a wooden fence post visible in the foreground. A semi-transparent orange banner with white text is overlaid on the top-right scene.

## Sites naturels et sentiers pédestres

# Sites naturels et sentiers pédestres



Le Pays de Longwy offre aux amoureux de la nature et aux amateurs de belles randonnées de remarquables sites naturels et un réseau de sentiers pédestres de plus de 200 kilomètres dont un sentier transfrontalier, le GR 570, vous permettant de vivre au plus près de cette nature riche et variée et d'aller de découvertes en découvertes.

**Le réseau de sentiers de promenades et de randonnées :** de nombreuses cartes de sentiers de randonnées sont à votre disposition à l'accueil de l'Office de Tourisme du Pays de Longwy.

## Le Marais de la Cussignière à Gorcy



## Circuit à thème «les Minières de Saint-Pancré»

## Espace naturel sensible de la vallée de la Moulaine



Renseignements à l'Office de Tourisme du Pays de Longwy  
03 82 24 94 54 - Email : [contact@longwy-tourisme.com](mailto:contact@longwy-tourisme.com)

# Les spécialités gourmandes



## *Pâtisseries*



*L'Etoile Vauban*



*Le Baiser de Longwy*

### Où trouver ces pâtisseries ?

■ **Banas**

11 rue Voltaire  
54400 Longwy  
Tél. : 03 82 23 35 48

■ **Clemann**

13 rue Aristide Briand  
54400 Longwy  
Tél. : 03 82 24 12 56

■ **Udasse**

13 rue de l'Hôtel de Ville  
54400 Longwy  
Tél. : 03 82 23 24 65

## Les spécialités gourmandes

# Menu Vauban



**A déguster dans tous les restaurants adhérents à l'Office de  
Tourisme du Pays de Longwy  
et à l'Ecole Hôtelière du Lycée Darche, partenaire de l'OTPL.**



**DECATHLON**  
Mont-Saint-Martin

**3000 m<sup>2</sup>  
de sport**

UNE ÉQUIPE  
DE SPORTIFS  
PRÊT À VOUS

**CONSEILLER**

365 jours pour échanger  
**vos produits**

 Decathlon Mont-Saint-Martin

Parc d'activité des Trois Frontières, 54350 Mont-Saint-Martin, FRANCE



## Les grands évènements





## Les brocantes de l'Office de Tourisme à Longwy-Haut

Une fois par mois, de mai à octobre, l'Office de Tourisme du Pays de Longwy organise une brocante dans les rues de la ville haute, de 7h00 à 18h00 :

- **Dimanche 14 mai**
- **Dimanche 11 juin**
- **Dimanche 09 juillet**
- **Dimanche 13 août**
- **Dimanche 10 septembre**
- **Dimanche 08 octobre**

## Les grands évènements de l'Office de Tourisme

31 mars et 1er AVRIL ..... Salon du tourisme transfrontalier et ouverture de la saison touristique à Auchan Pôle Europe à Mont-Saint-Martin

13 et 14 MAI ..... La Rue des Artistes à Longwy-Haut

16 et 17 SEPTEMBRE ..... Les Journées Européennes du patrimoine

28 OCTOBRE ..... Vauban en lumière

## Les balades en calèche

De juin à septembre, venez découvrir les Fortifications de Vauban sous un jour nouveau grâce aux balades en calèche organisées par l'Office de Tourisme du Pays de Longwy.

Renseignements à l'Office de Tourisme du Pays de Longwy.



## Nos entreprises partenaires



### Auchan Pôle Europe

P.E.D.  
1 Avenue de l'Europe  
54350 Mont-Saint-Martin  
Tél. : 03 82 25 90 00  
[www.auchan.fr](http://www.auchan.fr)

MUTUELLES  
DU PAYS-HAUT



LES MUTUELLES DES 3 FRONTIÈRES

### Mutuelles du Pays-Haut

10, avenue de Saintignon  
CS 51 418  
54 414 LONGWY CEDEX  
Tél. : 03 82 24 37 05  
[www.mutpio.fr](http://www.mutpio.fr)



LONGWY

### Rotary Club Longwy

[www.rotary-longwy.fr](http://www.rotary-longwy.fr)  
Email : [longwy.sja@gmail.com](mailto:longwy.sja@gmail.com)  
Tél. : 0032 63 57 83 52



LONGWY

### Lions Club Longwy

[www.lions-france.org](http://www.lions-france.org)  
Tél. : 06 30 85 72 73



■ **Ets Malisan S.A.**

Garage - 31, rue V. Hugo - 54860 Haucourt-Moulaine  
Tél. 03 82 24 51 52  
[www.malisan.fr](http://www.malisan.fr)



■ **Crédit Mutuel**

Herserange-Longlaville  
Longwy-Haut  
Longwy-Bas  
Mont-Saint-Martin  
Tél. : 08 20 83 89 27  
[www.creditmutuel.fr](http://www.creditmutuel.fr)



■ **TGL**

Agence : Place S. Allende - 54400 Longwy  
Tél. : 03 82 24 11 13  
[www.tgl-longwy.fr](http://www.tgl-longwy.fr)



■ **AZCOM'**

Agence de communication - 30, rue de la Carrière  
54720 Lexy - Tél. : 03 82 25 74 40  
[www.azcommunication.com](http://www.azcommunication.com)



■ **SOFICO FRANCE**

PED - 54810 Longlaville  
Tél. : 03 82 25 40 41  
[www.soficofrance.com](http://www.soficofrance.com)



■ **TABLE ET DECOR**

Tél. : 06 88 09 69 14  
Email: [giraudonclaire@orange.fr](mailto:giraudonclaire@orange.fr)  
[www.table-et-decor.puzl.com](http://www.table-et-decor.puzl.com)



■ **MEGHIRA AUTOMOBILES C.M.**

45, Av. R. Poincare - 54400 Longwy  
Tél. : 03 82 24 25 64  
[www.meghira-automobile-cm.com](http://www.meghira-automobile-cm.com)



■ **CODE CUISINE**

11, rue Margaine - Place Darche  
54400 Longwy - Tél. : 03 57 10 01 14  
[www.code-cuisine.com](http://www.code-cuisine.com)

## Nos entreprises partenaires



### EUROPELLET

124, rue de Metz - 54400 Longwy  
Tél. : 03 82 24 01 13  
[www.euro-pellet.fr](http://www.euro-pellet.fr)



Maçonnerie Rondel

### RONDEL

6, rue Michelet  
54860 Haucourt-Moulaine  
Tél. : 03 82 23 22 81 / 06 81 64 11 45



### CREDIT AGRICOLE

Place Darche - 54400 Longwy  
Tél. : 03 82 23 07 51  
[www.ca-lorraine.fr](http://www.ca-lorraine.fr)



### JARDILAND

23, rue de la Carrière - 54720 Lexy  
Tél. : 03 82 25 99 44  
[www.jardiland.com](http://www.jardiland.com)



### SONATRA

Z.I. Petit Breuil - 54400 Longwy  
Tél. : 03 82 25 76 36  
[www.sonatra.eu](http://www.sonatra.eu)



### WISCOUR FRERES

29, rue Lamartine  
54860 Haucourt-Moulaine  
Tél. : 03 82 24 36 18



### GAIA CONCEPT

ISite de senelle - 1 rue de la croix chaudron  
54400 Longwy  
Tél. : 03 82 26 83 95



- **GAN Assurances**  
PED - 54810 Longlaville  
Tél. : 03 82 23 77 65  
[www.ganassurances.fr](http://www.ganassurances.fr)



- **FJ PROJECTS PLANS**  
5, rue Saint-Exupéry  
54860 Haucourt-Moulaine  
Tél. : 03 82 26 27 36



- **MOBYL PASS**  
Centre Cescom  
4, rue Marconi  
57070 METZ  
Tél. : 06 33 33 00 26



- **HD MEDIA**  
Tél. : 06 60 88 34 56  
[www.hdmedia.fr](http://www.hdmedia.fr)



- **ABC PARE-BRISE**  
1, route de Longwy  
54350 Mont-Saint-Martin  
Tél. : 03 82 25 41 14



- **RESIDENCE DES HIBISCUS**  
Maison de retraite  
2, rue de Sauci Fosse - 54135 Mexy  
Tél. : 03 82 25 85 67

- **LES JARDINS DE LA VIRE**  
Maison de retraite  
20bis, rue du 22 août 1914  
54730 Ville-Houdlémont  
Tél. : 03 82 25 20 50



- **MANUFACTURE DES EMAUX DE LONGWY**  
3, rue des Emaux  
54400 Longw-Bas  
Tél. 03 82 24 30 94



## Nos entreprises partenaires



### LE TRAIN BLEU

56 Rue du Béarn  
54400 Cosnes et Romain  
Tél. 03 82 23 98 09

**flunch**

### FLUNCH

Auchan Pôle Europe  
54350 Mont-Saint-Martin  
Tél. : 03 82 25 02 85 - [www.flunch.fr](http://www.flunch.fr)



### ITALIA NOSTRA

ZAC des 3 frontières  
54350 Mont-Saint-Martin - 03 82 44 81 12  
[www.italianostra-ped.com](http://www.italianostra-ped.com)



### BTCM

56, rue du Béarn  
54400 Cosnes et Romain  
Tél. +33 3 82 23 87 27



Tél. : 06 08 84 81 09

Email : [rose.art.energie@gmail.com](mailto:rose.art.energie@gmail.com)



Tél. : 03 82 23 16 16

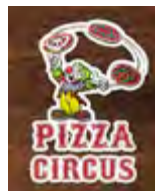


CARRADORI  
P.B.T.P.

Tél. : 03 82 25 98 00



Tél. : 03 82 24 43 83



Tél. : 06 77 60 19 39

## Nos médias



**Le Républicain**  
FRANCE JOURNAL  
**Lorrain**

### LE REPUBLICAIN LORRAIN

Place Darche - 54400 Longwy  
Tél. : 03 82 25 90 60  
[www.republicain-lorrain.fr](http://www.republicain-lorrain.fr)



### RADIO ARIA

40 rue A. Briand - 54400 Longwy  
Tél. : 03 82 25 80 80  
[www.radioarialongwy54.com](http://www.radioarialongwy54.com)



### RIV 54

5, Grand'rue - 54650 Saulnes  
Tél. : 03 82 23 19 19  
[www.riv54.com](http://www.riv54.com)



### SHOP.IN

18 rue Mercy - 54400 Longwy  
Tél. : 03 82 23 29 65



### Mirabelle TV

2, rue Saint-vincent - 57140 Woippy  
Tél. : +33 7 77 77 31 31



### France 3 Lorraine

14 route de Mirecourt - 54400 Nancy  
Tél. : 03 83 50 40 30

## Les institutions



### Communauté d'Agglomération de Longwy

2, rue de Lexy - 54 Réhon - Longwy  
Tél. : 03 82 26 03 00  
[www.cal-longwy.fr](http://www.cal-longwy.fr)



### Mairie de Longwy

4, av. Gde Duchesse Charlotte - 54400 Longwy  
Tél. : 03 82 44 54 00  
[www.mairie-longwy.fr](http://www.mairie-longwy.fr)

# Office de Tourisme du Pays de Longwy

Accueil du Public  
Place Darche - Puits de Siège  
54400 LONGWY  
Tél. : 03 82 24 94 54

Adresse administrative  
Rue de la Manutention  
Porte de France  
BP 27  
Tél. : 03 82 24 27 17

contact@longwy-tourisme.com  
www.longwy-tourisme.com



**NUMÉROS D'URGENCE :**

- SAMU : 15
- Police/Gendarmerie : 17
- Pompiers : 18
- Numéro d'appel d'Urgence Européen : 112
- Numéro d'Urgence pour les personnes sourdes et malentendantes : 114 (fax ou SMS)

